



NWM
EUROPE

PROFI
THERM CZ

SJ-SDC

jednovtokový - suchoběžný vodoměr



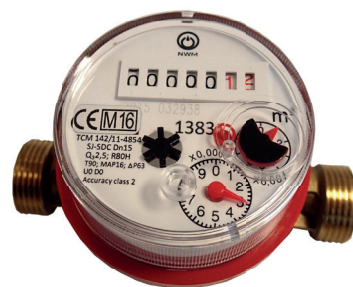
55 let
zkušeností



Ověřená kvalita
za dostupnou cenu

ZÁKLADNÍ CHARAKTERISTIKA:

- Smáčené materiály odolné proti korozi a usazování vodního kamene
- Schválení dle směrnice MID, rozsah měření standard MID R80, na objednávku až MID R200
- Dvojitě antimagnetické stínění
- Měření studené i teplé vody (T30 a T90)
- Libovolná instalační poloha (H, V i 45°)
- Přímé ukladňovací useky potrubí integrovány do tělesa vodoměru (U0 D0)
- Systém kvality výroby a výstupní kontroly certifikovan dle ISO 9001.



standard

Bytový vodoměr NWM typ SJ-SDC je jednovtokový suchoběžný vodoměr a je určen pro měření dodávky studené a teplé vody do obytných objektů. Byl zkonstruován firmou NWM a splňuje nej přísnější požadavky Evropské směrnice 2004/22/EC MID a Evropské normy ČSN EN 14154 a mezinárodního metrologického doporučení OIML R 49.

PROVEDENÍ VODOMĚRU:

- standard - příprava pro radiomodul WirelessCAL
- antivandal - s krytým číselníkem
- radio - vodoměr dodán s radiomodulem WirelessCAL



radiomodul

RADIOMODULY:

- WirelessCAL - samostatný modul pro jeden vodoměr, lze ho instalovat k vodoměrům dodatečně
- WirelessCAL + ReadCAL - dvojice modulů s jedním vysílačem, určeno pro dva vodoměry (ekonomická varianta), moduly jsou pevně spojeny kabelem v délce 95 cm

Technické parametry modulu:

Komunikace 868 MHz, šifrovaná

Životnost baterie 10 let

Reálný čas, možnost volit roční ukládací datum (standardně 31.12.)

Interní paměť modulu 14 měsíců

K dispozici odečtová sada 868 MHz, včetně odečtového softwaru

Pro odborné firmy k dispozici též parametrizační software pro radiomoduly

Chybové hlášení, interní paměť:

- přítomnost externího magnetického pole (pokus ovlivnění magnetem)
- neoprávněná demontáž modulu z vodoměru
- netěsnost systému (trvalý průtok vody pod 16 l/hod.)
- havárie systému (překročen průtok 2,5 m³/hod.)
- zpětný průtok (ukládá objem vody, který protekl přes vodoměr opačně)
- ukládá počet dnů bez průtoku a počet dnů v podstatné chybě (maximálně 4096 dnů)



antivandal

sídlo: **PROFITHERM CZ s.r.o.**

člen EKOENERGOSVAZU ČR



Praha: Strašnická 1397, 102 00 Praha 10,

Krnov: Revoluční 30, 794 01 Krnov,

Hradec Králové:

V Lipkách 894/6, 500 02 Hradec Králové

IČ: 28422406, DIČ: CZ28422406

e-mail: info@profitherm.cz,

e-mail: krnov@profitherm.cz,

e-mail: hradec@profitherm.cz,

www.profitherm.cz

tel.: 272 655 577

tel.: 733 182 339

tel.: 725 966 746



NWM
EUROPE

PROFI
THERM CZ

SJ-SDC

jednotokový - suchoběžný vodoměr

TECHNICKÉ PARAMETRY:

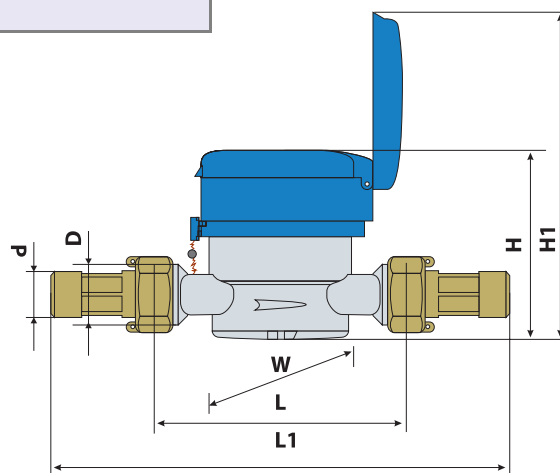
Jmenovitá světlost DN	mm	15		20	
Instalační poloha	-	H	V	H	V
Poměr R ($Q_n/Q_{min.}$), (Q_3/Q_1)	-	80 / 200*	50	80 / 200*	50
Přetěžovací průtok Q_4	m ³ /h	3,13	3,125	5	5
Trvalý průtok Q_3	m ³ /h	2,5	2,5	4	4
Přechodový průtok Q_2	l/h	20* / 50	80	32* / 80	128
Minimální průtok Q_1	l/h	12,5* / 31,25	50	20* / 50	80
Maximální teplota MAT	°C	50 / 90			
Maximální tlak MAP	bar	16			
Tlaková ztráta ΔP	bar	$\Delta P < 0.63$ při Q_3			
Maximální odečet	m ³	99 999			
Minimální odečet	litr	0,05			

* typ SJ-SDC PLUS, R (Q_3/Q_1) = 200

Jmenovitá světlost	DN 15	DN 20
L (mm)	80 - 190	130
L1 (mm)	174 - 284	234
D	G3/4B / G1B	G1B
d	R1/2 / R3/4	R3/4
H (mm)	84,5	84,5
H1 (mm)	145,5	145,5
H2 (mm)	93	93
W (mm)	81.5	81.5

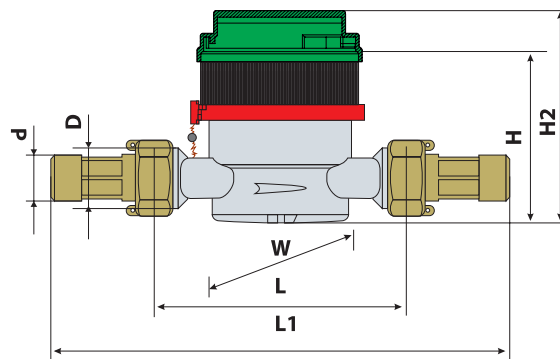
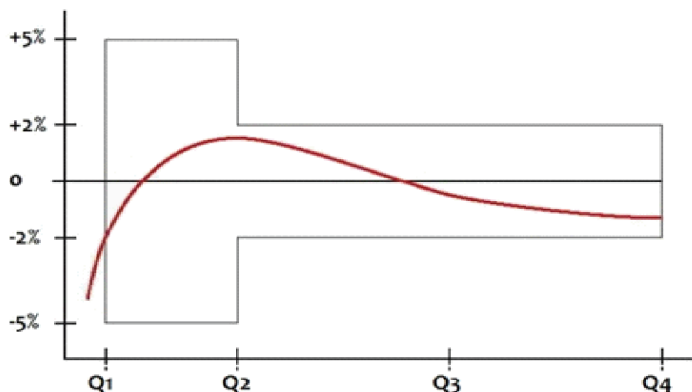


číselník



provedení antivandal

Křivka typické chyby lopatkového vodoměru



provedení radio

sídlo: PROFITHERM CZ s.r.o.

člen EKOENERGOSVAZU ČR



Praha: Strašnická 1397, 102 00 Praha 10,
Krnov: Revoluční 30, 794 01 Krnov,
Hradec Hrálové:
V Lípkách 894/6, 500 02 Hradec Králové
IČ: 28422406, DIČ: CZ28422406

e-mail: info@profitherm.cz, tel.: 272 655 577
e-mail: krnov@profitherm.cz, tel.: 733 182 339

e-mail: hradec@profitherm.cz, tel.: 725 966 746
www.profitherm.cz